



M Cloud Leaders SRI

Gestion Active
Actions Internationales - Fonds thématique



31 DÉCEMBRE 2024

PART IC

VOIR CODE ISIN PAGE 2



Le fonds M Cloud Leaders SRI

Un fonds thématique actions internationales, privilégiant les capitalisations supérieures à 800 millions d'euros, ciblant en priorité les entreprises bénéficiaires pleinement exposées à l'écosystème du Cloud. Avec une approche autour de 3 profils d'entreprises :

LEADERS

1. Leaders
Les leaders du cloud.

CHALLENGERS

2. Challengers
Entreprises toujours en croissance mais ayant atteint une certaine maturité en termes de rentabilité.

CLIMBERS

3. Climbers
Entreprises, qui enregistrent une croissance soutenue tant de leurs chiffres d'affaires que de leurs marges.

Nous avons la conviction que les considérations environnementales, sociales, et de gouvernance (ESG) sont des facteurs de performances durables pour nos investissements. Dans ce cadre, le fonds intègre des critères ESG dans son processus de gestion.

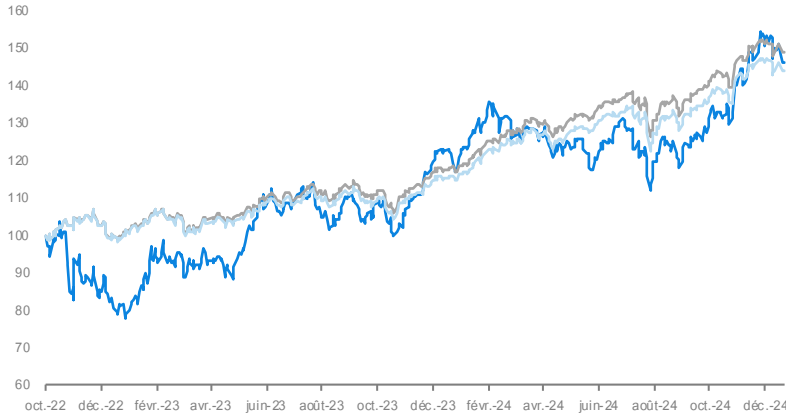
Orientation du fonds

L'objectif du fonds M Cloud Leaders SRI est de participer à l'évolution à la hausse comme à la baisse des marchés actions mondiaux en investissant, au moins à hauteur de 50% de l'actif net du fonds, dans des actions de sociétés dont les activités sont exposées à l'écosystème du Cloud (informatique en nuage), intégrant des critères ESG dans le processus de sélection et d'analyse des titres en portefeuille.

Indicateur de Risque - SRI



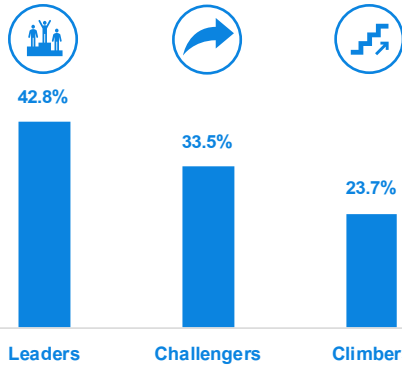
Risque lié à la gestion discrétionnaire • Risque de perte en capital • Risque actions • Risque de concentration sectorielle • Risque de change • Risque lié aux investissements en titres de petites capitalisations (Small caps) • Risque de durabilité • Risque de liquidité • Risque lié à l'utilisation des instruments dérivés • Risque lié aux investissements sur les marchés émergents • Risque de taux • Risque de crédit • Risque lié aux titres spéculatifs • Risque lié aux obligations convertibles • Risque de contrepartie.



— CLL (IC)
— Stoxx Global 1800 NR*
— Stoxx Global 1800

*Indice de référence. La référence à cet indice ne constitue pas un objectif ou une limitation dans la gestion et la composition du portefeuille, et le Fonds ne restreint pas son univers aux composants de l'indice.
Source Bloomberg, Base 100

RÉPARTITION PAR PROFIL D'ENTREPRISE



PERFORMANCES ET MESURES DE RISQUES

	CLL (IC)	Stoxx Global 1800	Stoxx Global 1800 NR*
Perf. YTD- 2024	19.6%	24.3%	26.1%
Perf. 2023	50.5%	17.1%	19.1%
Perf. 1 an	19.6%	24.3%	26.1%
Perf. Création (a)	46.5%	44.5%	49.4%
Volatilité 1 an	22.6%	11.8%	11.8%
Béta 1an**	1.6		
Tracking error 1 an**	14.3		

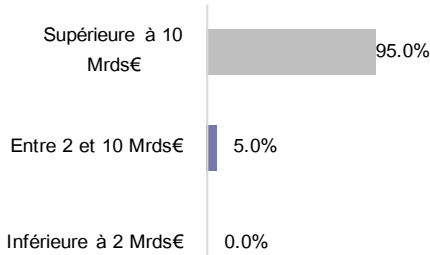
Source Bloomberg, Montpensier Finance / (a) 10/10/2022

* Indice de référence Dividendes nets réinvestis / **vs indice de référence / Calcul de volatilité et TE : VL du vendredi, pas hebdomadaire glissant / Calcul de performances : VLs fin de mois glissant. | Les chiffres cités ont trait aux périodes écoulées. Les performances passées ne sont pas un indicateur fiable des performances futures. L'OPCVM présente un risque de perte en capital.

VALEUR LIQUIDATIVE

Valeur liquidative (Part IC) 366.14

RÉPARTITION PAR CAPITALISATION



RÉPARTITION GÉOGRAPHIQUE (COUNTRY OF RISK)

Portefeuille Actions	
États-Unis	78.5%
Pays-Bas	5.2%
Chine	3.7%
Canada	2.4%
France	2.3%
Autres	7.9%

PRINCIPALES POSITIONS

Alphabet Inc - Google	5.3%	ODD 9	Leaders
Microsoft Corp	4.6%	ODD 9	Leaders
Amazon	4.5%	ODD 8	Leaders
Nvidia Corp	4.2%	ODD 9	Leaders
ASML Holding	2.9%	ODD 9	Leaders
Palo Alto Networks	2.6%	ODD 9	Leaders
Intuit Inc	2.5%	ODD 9	Challengers
Servicenow Inc	2.4%	ODD 9	Challengers
Shopify Inc	2.4%	ODD 9	Climbers
Oracle Corp	2.4%	ODD 9	Leaders

Sauf erreur ou omission. LIRE ATTENTIVEMENT LE KID, LE PROSPECTUS ET LE CAS ECHEANT LE DOCUMENT PRECONTRACTUEL SFDR DE L'OPCVM AVANT TOUT INVESTISSEMENT. La décision d'investir tient compte de toutes les caractéristiques, objectifs et risques de l'OPCVM. Lire l'avertissement au verso.



COMMENTAIRE DE GESTION

La thématique du Cloud a enregistré une nouvelle année de progression marquée, grâce à l'engouement autour de l'IA. L'année 2024 a été marquée par deux principaux mouvements : jusqu'au mois d'août, les semi-conducteurs, ainsi que les hyperscalers, ont poursuivi leur hausse entamée en 2023. Puis, la rotation vers les logiciels et les valeurs liées aux Trump-trades s'est dessinée et amplifiée après l'élection américaine.

Les Leaders ont eu un très beau parcours : Arista a fortement progressé grâce à des relèvements successifs des prévisions et aux investissements annoncés par les hyperscalers. Les repositionnements du portefeuille-produits de Tencent ont porté leurs fruits, la valeur progressant de près de 42 % en 2024. Les hyperscalers ne sont pas en reste, affichant une nette progression de leurs services IaaS/SaaS. Par ailleurs, Broadcom s'est imposé comme un grand bénéficiaire de l'IA.

Les Challengers ont eu un parcours positif mais plus contrasté : la diffusion des produits de ServiceNow au-delà des segments identifiés et l'annonce d'agents IA performants ont soutenu le cours. The Trade Desk a noué de nouveaux partenariats (Disney, Netflix, Roku, Spotify...) offrant de nouvelles perspectives. À l'inverse, Adobe, malgré de bonnes publications, a pâti du risque d'intensification concurrentielle.

Il en est de même parmi **les Climbers** : la transition vers les logiciels et les élections présidentielles ont tiré le cours d'Axon (+130 %). Shopify a présenté à chaque publication une réaccélération de la croissance des ventes supérieure à 20 %. En revanche, la performance de GitLab, en dépit d'une amélioration des marges et d'une croissance de 30 % des ventes, a été mitigée jusqu'à l'été.

FOCUS : BROADCOM

ODD 9



BROADCOM® Broadcom est une société technologique américaine leader dans le domaine des semi-conducteurs. Fondée en 1961, basée en Californie et cotée sur le Nasdaq, elle conçoit et fabrique des composants critiques utilisés dans les secteurs des communications, du stockage de données et des réseaux. Le groupe a également renforcé son positionnement dans les solutions Cloud en rachetant, en 2023, VMware, un spécialiste des infrastructures IT.

Le groupe fait désormais partie des principaux bénéficiaires de l'Intelligence Artificielle (IA). Il compte parmi ses clients 3 hyperscalers pour lesquels il développe des puces spécifiques (ASICs), puissantes et personnalisées pour répondre aux besoins des nouveaux applicatifs IA. Sur son dernier exercice fiscal, les ventes de produits IA ont bondi de +220% à plus de \$12Mds. Broadcom s'attend désormais à un marché adressable des revenus liés l'IA compris entre \$60 et \$90Mds d'ici 2027, offrant de solides perspectives de croissance.

Nous avons rentré Broadcom dans notre fonds M Cloud Leaders début décembre, avant la dernière publication de résultats.

INFORMATIONS GÉNÉRALES

Forme juridique	FCP UCITS V
Date de création	10 octobre 2022
OPCVM éligible au PEA	Non
Devise	EUR
Pays de commercialisation	France
Code Isin	IC : FR001400A0A3 RC : FR001400A0B1
Code Bloomberg	IC : MFCLLOUD FP RC : MFCLLRC FP
Société de gestion	Montpensier Finance
Dépositaire	CACEIS Bank
Valorisation	Quotidienne
Cut-off (centralisateur)	11h
Horizon d'investissement	Supérieur à 5 ans
SFDR	9



Principles for Responsible Investment

Montpensier Finance est signataire des PRI (Principles for Responsible Investment)

Le détail des frais est disponible dans le prospectus.



PROSPECTUS

Pays de commercialisation :



montpensier.com
RETROUVEZ les actualités de marché et des fonds Montpensier →

AVERTISSEMENT : Document non contractuel. La décision d'investir tient compte de toutes les caractéristiques, objectifs et risques de l'OPCVM. Ce document ne se substitue pas au document d'informations clés (KID). Il est recommandé au donneur d'ordre, préalablement à toute prise de décision d'investissement de prendre connaissance des conditions de fonctionnement et des mécanismes régissant les marchés financiers, d'évaluer les risques y afférents et de recourir à tous moyens nécessaires à la bonne compréhension de ces mécanismes. LES CHIFFRES CITES ONT TRAIT AUX ANNEES ECOULEES. LES PERFORMANCES PASSEES NE SONT PAS UN INDICATEUR FIABLE DES PERFORMANCES FUTURES. Elles ne constituent en aucun cas une garantie future de performance ou de capital, qui peut ne pas être restitué intégralement. Les notations Morningstar™ et Quantalys sont présentées sans garantie d'exactitude, d'exhaustivité ou d'actualité. Le présent document ne constitue ni une offre d'achat, ni une proposition de vente, ni un conseil en investissement. Les opinions émises dans le présent document peuvent être modifiées sans préavis. Les valeurs citées sont susceptibles de ne plus figurer dans les portefeuilles des OPCVM gérés par Montpensier Finance, et ne constituent en aucun cas une recommandation d'investissement ou de désinvestissement. Il est recommandé, avant tout investissement, de LIRE ATTENTIVEMENT LE PROSPECTUS, LE KID ET LE CAS ECHÉANT LE DOCUMENT PRECONTRACTUEL SFDR DE L'OPCVM souscrit. Les informations figurant dans le présent document n'ont pas fait l'objet de vérification par les commissaires aux comptes et ne sauraient engager la responsabilité de Montpensier Finance. Ce document est la propriété intellectuelle de Montpensier Finance. Le prospectus de l'OPCVM, le KID et le document précontractuel SFDR sont disponibles chez Montpensier Finance et sur www.montpensier.com.



Commentaire sur les Indicateurs d'Impact

L'impact du portefeuille fait l'objet d'un suivi car nous souhaitons contribuer positivement au développement d'une économie durable.

Répartition par Notation ESG

Nous n'avons aucune valeur notée CCC ni B en portefeuille. De plus, la répartition des notes ESG du portefeuille met en évidence un plus grand nombre de valeurs notées AAA et AA par rapport à l'indice.

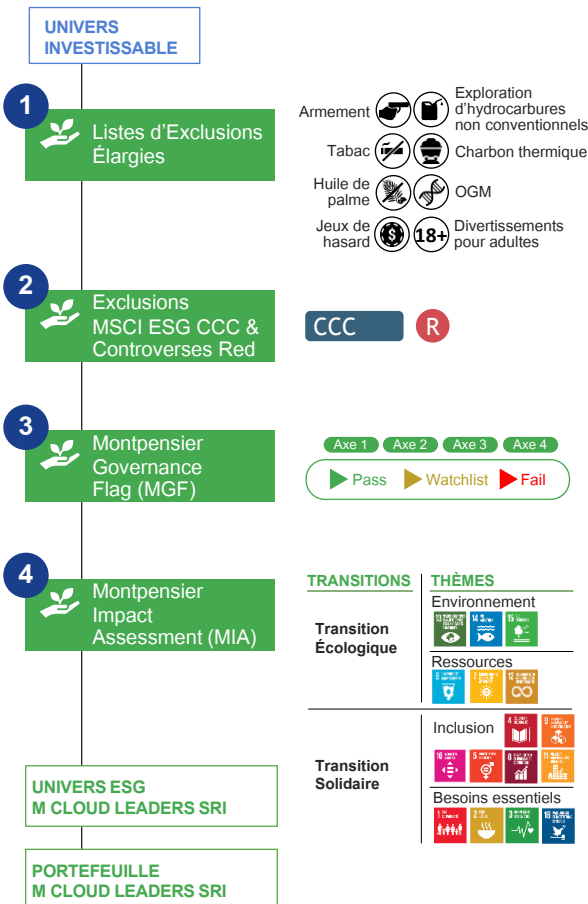
Analyse d'impact selon les ODD

Notre méthode propriétaire Montpensier Impact Assessment nous permet d'analyser l'impact sur l'Environnement et la Société de nos valeurs conformément aux 17 ODD de l'ONU. Ainsi, ce mois-ci, nous constatons que le portefeuille a un impact particulièrement positif sur les ODD 9, 8 et 13.

Performance Environnementale

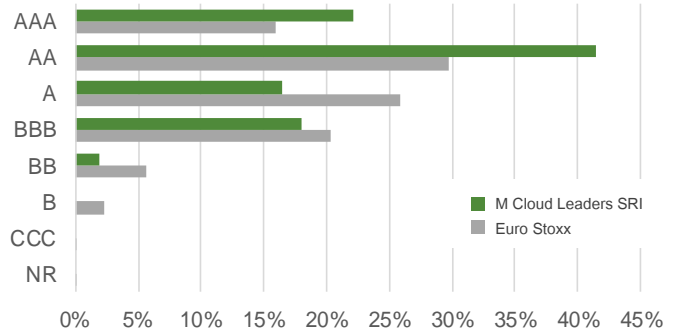
Les émissions du portefeuille sont sensiblement inférieures à celles de son indice, en intensité comme en empreinte carbone.

Sélectionner des valeurs responsables avec un impact positif sur l'environnement et la société



L'approche de prise en compte de critères extra-financiers est une approche en « sélectivité », qui s'appuie sur la méthodologie propriétaire d'analyse ISR en 4 étapes développée par Montpensier Finance, et s'inscrit dans un objectif d'atténuation des risques en matière de durabilité, sans pour autant pouvoir garantir que les risques en matière de durabilité soient totalement neutralisés. Les données utilisées sont principalement fournies par MSCI ESG Research, elles pourront être complétées, modifiées ou mises à jour par la Société de Gestion à partir d'autres sources.

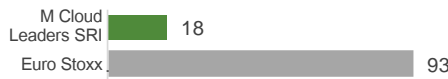
RÉPARTITION PAR NOTATION ESG



Source Montpensier Finance / MSCI / Stoxx

PERFORMANCE ENVIRONNEMENTALE

INTENSITÉ CARBONE MOYENNE Pondérée Scope 1 et 2 (Tonnes Émissions / \$M Chiffre d'Affaires)



EMPREINTE CARBONE Scope 1 et 2 (Tonnes Émissions / €M investi)*



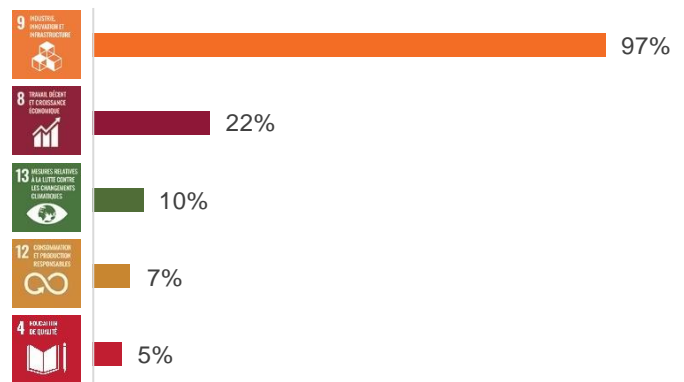
Couverture de 98.13% pour M Cloud Leaders SRI et de 99.79% pour le Stoxx Global 1800

A la date du rapport, 38 sociétés, soit 77.55% des valeurs du fonds, qui représentent 78.54% du portefeuille investi, publient officiellement des données chiffrées relatives à leurs émissions de gaz à effet de serre Scope 1 et 2. Les données complémentaires font l'objet d'une estimation par MSCI ESG

*Dans le cadre du règlement délégué (UE) 2022/1288, à compter du mois de décembre 2023, l'empreinte carbone est normalisée par l'EVIC (Valeur d'entreprise + Liquidités). Précédemment, cette normalisation était réalisée par la capitalisation boursière.

Source Montpensier Finance / MSCI

ANALYSE D'IMPACT SELON LES ODD*



Répartition de l'implication des entreprises en portefeuille dans les Objectifs de Développement Durable définis par l'ONU. Une Entreprise peut être impliquée dans plusieurs ODD.

- * 1 Pas de pauvreté. 2 Faim « zéro ». 3 Bonne santé et bien-être. 4 Éducation de qualité. 5 Égalité entre les sexes. 6 Eau propre et assainissement. 7 Énergie propre et d'un coût abordable. 8 Travail décent et croissance économique. 9 Industrie, innovation et infrastructure. 10 Inégalités réduites. 11 Villes et communautés durables. 12 Consommation et production durables. 13 Mesures relatives à la lutte contre les changements climatiques. 14 Vie aquatique. 15 Vie terrestre. 16 Paix, justice et institutions efficaces.

Source Montpensier Finance

GLOSSAIRE

Un glossaire est disponible dans le Rapport d'Impact.