



# Quadrator SRI

Gestion Active d'Actions  
Moyennes et Petites Valeurs de la Zone Euro



31 DÉCEMBRE 2021

PART IC

VOIR CODE ISIN PAGE 2

## Orientation du fonds

Quadrator SRI est investi en actions sur les moyennes et petites valeurs de la zone Euro avec une orientation croissance. La méthode de gestion du portefeuille, intégrant des critères ISR, consiste à sélectionner des titres en fonction de leur valeur intrinsèque, des caractéristiques propres des sociétés et de leurs perspectives. **Le fonds est labellisé ISR.**

SFDR Art. 9

Catégorie 1 (AMF)

## Quatre thématiques

Le fonds privilégie des valeurs de croissance au sein de 4 grandes thématiques ayant un impact positif pour le XXIème siècle.



### 1. Better Life

Les individus veulent améliorer leur bien-être et leur santé tout au long de la vie.



### 2. Lifestyle

Connectés en permanence, les consommateurs adoptent rapidement des nouvelles tendances et comportement sociétaux.



### 3. Smart Resources

L'urgence du développement durable impose une transformation dans la gestion des ressources énergétiques et environnementales.



### 4. Digital Impact

Les gagnants de la transformation numérique dans les services et l'industrie.

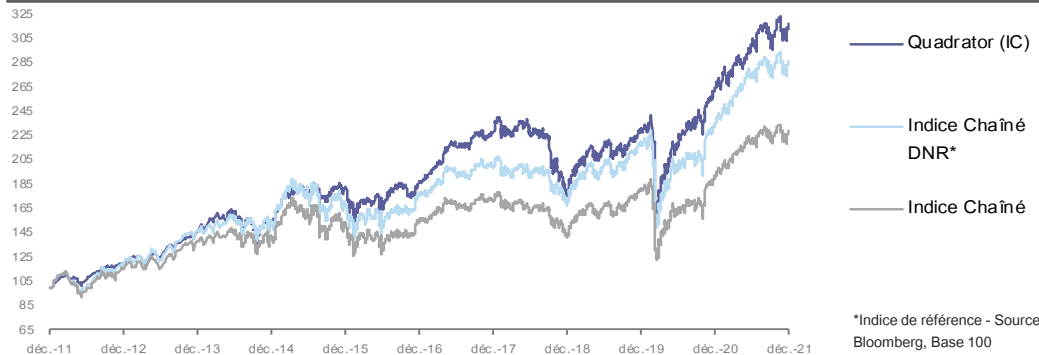
## Profil de risque/ rendement

À risque plus faible À risque plus élevé



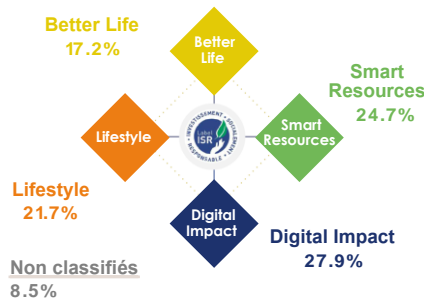
Rendement potentiellement plus faible Rendement potentiellement plus élevé

Risque lié à la gestion discrétionnaire • Risque de perte en capital • Risque actions • Risque lié aux investissements en titres de petites et moyennes capitalisations (Small caps) • Risque de durabilité • Risque lié à l'utilisation des instruments dérivés • Risque de taux • Risque de crédit • Risque lié aux obligations convertibles • Risque de contrepartie • Risque de change • Risque de liquidité.

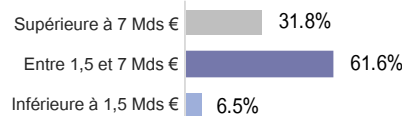


\*La performance de l'OPCVM est comparée à la performance de l'indice EuroStoxx Dividendes Net Réinvestis (SXXT) jusqu'au 29 décembre 2017 puis à l'indice EuroStoxx Small Dividendes Net Réinvestis (SCXT).

## RÉPARTITION PAR THÉMATIQUES



## RÉPARTITION PAR CAPITALISATION



## VALEUR LIQUIDATIVE / ACTIF NET

Valeur liquidative (Part IC)	538.02
Actif Net total du fonds	313.1ME

## RÉPARTITION SECTORIELLE

	Port. Actions	Indice	Δ%
Industrial Goods & Serv.	36.8%	19.0%	
Health Care	14.9%	6.6%	
Consumer Prod. & Serv.	11.8%	2.6%	
Technology	9.2%	7.6%	
Construction & Materials	4.1%	6.0%	
Banks	4.0%	7.5%	
Food & Beverage	3.7%	3.4%	
Utilities	3.6%	7.2%	
Energy	3.2%	3.6%	
Real Estate	1.8%	11.1%	
Media	1.5%	2.2%	
Insurance	1.5%	2.6%	
Financial Services	1.2%	3.6%	
Automobiles & Parts	1.1%	2.7%	
Retail	0.9%	1.5%	
Telecommunications	0.7%	5.5%	
Chemicals	0.0%	0.9%	
Basic Resources	0.0%	1.2%	
Travel & Leisure	0.0%	2.7%	
Pers. Care, Drug & Groce	0.0%	2.5%	

Sources : Montpensier Finance / Stoxx / Bloomberg

## PERFORMANCES ET MESURES DE RISQUES

	Quadrator (IC)	EuroStoxx Small NR	EuroStoxx NR	EuroStoxx Indice Chaîné DNR*
Perf. 2015	18.7%	13.4%	10.3%	10.3%
Perf. 2016	1.7%	1.5%	4.1%	4.1%
Perf. 2017	22.0%	22.2%	12.6%	12.6%
Perf. 2018	-21.3%	-13.2%	-12.7%	-13.2%
Perf. 2019	27.5%	26.2%	26.1%	26.2%
Perf. 2020	15.6%	8.3%	0.2%	8.3%
Perf. 2021	20.3%	21.8%	22.7%	21.8%
Perf. 3 ans	77.4%	66.4%	55.1%	66.4%
Perf. 5 ans	70.5%	76.4%	52.3%	62.5%
Perf. Création (a)	115.2%	89.0%	56.4%	66.9%
Volatilité 5 ans	17.4%	17.3%	19.3%	17.4%
Volatilité 3 ans	19.8%	20.2%	22.7%	20.2%
Volatilité 1 an	12.5%	10.3%	12.3%	10.3%
Béta 1an**	1.1			
TE 1 an**	5.3			

Source Bloomberg, Montpensier Finance / (a) 16/07/2007

\* Indice de référence Dividendes nets réinvestis / \*\*vs indice de référence / Calcul de volatilité et TE : VL du vendredi, pas hebdomadaire glissant / Calcul de performances : VLs fin de mois glissant. Les chiffres cités ont trait aux périodes écoulées. Les performances passées ne sont pas un indicateur fiable des performances futures. L'OPCVM présente un risque de perte en capital.

## RÉPARTITION GÉOGRAPHIQUE

	Port. Actions	Indice	Δ%
France	39.3%	25.3%	
Italie	16.5%	14.4%	
Allemagne	16.2%	15.5%	
Pays-Bas	12.1%	4.6%	
Autriche	6.6%	6.1%	
Finlande	2.6%	8.0%	
Suisse	1.9%	0.0%	
Autres	4.8%	26.1%	

## PRINCIPALES POSITIONS

Téléperformance	4.7%	ODD 8
Virbac	3.4%	ODD 3
Puma	3.1%	ODD 12
Recordati	2.7%	ODD 3
Huhtamaki	2.5%	ODD 12
Wienerberger Baustoff	2.5%	ODD 11
Moncler	2.5%	ODD 12
Kion Group	2.4%	ODD 9
Rexel	2.4%	ODD 11
Elis	2.4%	ODD 12

Better Life Lifestyle Smart Resources Digital Impact

LIRE ATTENTIVEMENT LE DICI DE L'OPCVM AVANT TOUT INVESTISSEMENT. Sauf erreur ou omission.

Lire l'avertissement au verso. // Agrément AMF n° GP 97-125 - Adresse AMF : 17, place de la Bourse, 75002 Paris  
Montpensier Finance - 58 Avenue Marceau - Paris VIII - Tél. : 01 45 05 55 55 - E-mail : info@montpensier.com - montpensier.com



## COMMENTAIRE DE GESTION



Les marchés ont refait leur retard de novembre grâce à la conviction que la faible létalité du variant Omicron n'entraînerait que des restrictions sanitaires brèves. Quadrator SRI a amplifié ce rebond et achève l'année au-delà des 20% de progression. Face à une préoccupation sanitaire omniprésente, **la thématique Better Life** se distingue logiquement grâce aux valeurs liées à la montée en puissance des vaccins comme Sartorius mais surtout à la progression de Virbac. La bonne tenue de la santé animale grâce au boom des adoptions d'animaux et les efforts d'investissement dans le pipeline ainsi que la bonne gestion des coûts ont été payants. Nos valeurs de **la thématique Digital Impact** ont connu un parcours plus contrasté : d'excellents parcours dans les semi-conducteurs (Besi), le e-commerce (Kion), ID Logistics ou pour Teleperformance ayant su tirer parti du contexte, mais des déceptions sur les sociétés exposées aux interactions physiques comme New Work, Stroer ou Nexi. Dans **la thématique Lifestyle**, le luxe s'est distingué -Moncler, Campari- avec un appétit sans précédent des consommateurs alors que les valeurs liées à l'ouvertures des hôtels/restaurants - Elis ou Huhtamaki- ont sous-performé. Enfin, hormis les valeurs de renouvelables qui ont consolidé après un excellent parcours, nos titres de **la thématique Smart Ressources** comme Danieli, Nexans ou Signify ont profité d'un rebond cyclique et d'une prise de conscience renforcée.

FOCUS : ACCELL GROUP

THEMATIQUE :



**ACCELL GROUP** Au sein de notre thématique Smart Resources, nous avons intégré au deuxième semestre de l'année dernière la société Accell group, leader européen de la fabrication de vélos (plus d'1 million de vélos par an) et de pièces détachées. Ce groupe néerlandais est notamment très bien positionné sur le segment du vélo électrique qui représente près de 60% des ventes du groupe : en croissance en moyenne de 15%/an, le marché du vélo électrique surperforme nettement celui du vélo traditionnel. Désormais les ventes de vélos électriques représentent 20% des ventes de vélos (en unités) en Europe. Accell est également positionné sur le marché du vélo cargo, encore négligeable en termes de ventes (<10% des ventes groupes) mais dont la croissance dépasse les 40%. Après une année 2020 exceptionnelle, la croissance attendue sur 2021 est moindre du fait de pénuries de composants. Pour autant le groupe a su gérer les pénuries et n'a pas sacrifié ses marges : la société hollandaise a en effet publié en fin d'année dernière un communiqué indiquant une marge d'EBIT YTD de 8.3%, nettement au-dessus du consensus. Accell devrait par ailleurs voir sa croissance s'accélérer en 2022 soutenue par un carnet de commande bien rempli (+5.8% YOY juillet-novembre sur un effet de base à +38%). Le groupe hollandais est ainsi très confiant pour réaliser l'objectif de son plan de transformation initié il y a 3 ans pour atteindre 1,5Mds de ventes et une marge de 8% à horizon 2022 (vs 4,9% en 2019).

## INFORMATIONS GÉNÉRALES

Forme juridique	SICAV UCITS V
Class. AMF	Actions zone Euro
Date de création du FCP Quadrator	16 juillet 2007
Date de création de la SICAV par fusion-absorption du FCP	31 juillet 2018
Devise	EUR
Pays de Commercialisation	France, Belgique, Italie Luxembourg, Suisse
Frais de gestion	IC / ID : 1.5% AC : 1.95% RC / RD : 2.2%
Commission de performance	IC / ID / AC / RC / RD (cf. prospectus)
Code Isin	IC : FR0010482984 ID : FR0012620318 AC : FR0014005WJ8 RC : FR0012326791 RD : FR0012620326
Code Bloomberg	IC : MONQUAD FP ID : MFQUAID FP AC : - RC : MFQUARC FP RD : MFQUARD FP
Société de gestion	Montpensier Finance
Dépositaire	CACEIS Bank
Valorisation	Quotidienne (Caceis)
Cut-off (centralisateur)	11h
Horizon d'investissement	Supérieur à 5 ans
OPCVM éligible au PEA	Oui

Pays de commercialisation :

montpensier.com  
RETROUVEZ les actualités de marché et des fonds Montpensier →

**AVERTISSEMENT** : Document non contractuel. Ce document a pour objectif d'informer le lecteur de manière simplifiée sur les caractéristiques de l'OPCVM concerné. Ce document ne se substitue pas au document d'informations clés pour l'investisseur (DICI). Il est recommandé au donneur d'ordre, préalablement à toute prise de décision d'investissement de prendre connaissance des conditions de fonctionnement et des mécanismes régissant les marchés financiers, d'évaluer les risques y afférents et de recourir à tous moyens nécessaires à la bonne compréhension de ces mécanismes. LES CHIFFRES CITES ONT TRAIT AUX ANNEES ECOULEES. LES PERFORMANCES PASSES NE SONT PAS UN INDICATEUR FIABLE DES PERFORMANCES FUTURES. Elles ne constituent en aucun cas une garantie future de performance ou de capital, qui peut ne pas être restitué intégralement. "Les notations Morningstar™ et Quantalys sont présentées sans garantie d'exactitude, d'exhaustivité ou d'actualité." Le présent document ne constitue ni une offre d'achat, ni une proposition de vente, ni un conseil en investissement. Les opinions émises dans le présent document peuvent être modifiées sans préavis. Les valeurs citées sont susceptibles de ne plus figurer dans les portefeuilles des OPCVM gérés par Montpensier Finance, et ne constituent en aucun cas une recommandation d'investissement ou de désinvestissement. Il est recommandé, avant tout investissement, de LIRE ATTENTIVEMENT LE PROSPECTUS ET LE DICI DE L'OPCVM souscrit. Les informations figurant dans le présent document n'ont pas fait l'objet de vérification par les commissaires aux comptes et ne sauraient engager la responsabilité de Montpensier Finance. Ce document est la propriété intellectuelle de Montpensier Finance. Le prospectus et le DICI de l'OPCVM sont disponibles chez Montpensier Finance et sur [www.montpensier.com](http://www.montpensier.com).

**INFORMATIONS SUPPLÉMENTAIRES POUR LA SUISSE** : Le prospectus pour la Suisse, les Informations Clés pour l'Investisseur, les statuts, les rapports semestriel et annuel en français et d'autres informations peuvent être obtenus gratuitement auprès du représentant en Suisse du Fonds: Carnegie Fund Services S.A., 11, rue du Général-Dufour, CH-1204 Genève, Suisse, web : [www.carnegie-fund-services.ch](http://www.carnegie-fund-services.ch). Le service de paiement en Suisse est la Banque Cantonale de Genève, 17, quai de l'Île, CH-1204 Genève, Suisse. Les derniers prix des actions sont disponibles sur [www.fundinfo.com](http://www.fundinfo.com). Pour les actions/parts du Fonds distribuées aux investisseurs non qualifiés en Suisse et à partir de la Suisse, ainsi que pour les actions/parts du Fonds distribuées aux investisseurs qualifiés en Suisse, le for est à Genève. Les données de performance ne tiennent pas compte des commissions et frais perçus lors de l'émission et du rachat des parts.



## Commentaire sur les Indicateurs d'Impact

L'impact du portefeuille fait l'objet d'un suivi car nous souhaitons contribuer positivement au développement d'une économie plus durable.

### ► Répartition par Notation ESG

Nous n'avons aucune valeur dont la notation est inférieure à BB en portefeuille. De plus, la répartition des notes ESG du portefeuille met en évidence un plus grand nombre de valeurs mieux notées par rapport à l'indice.

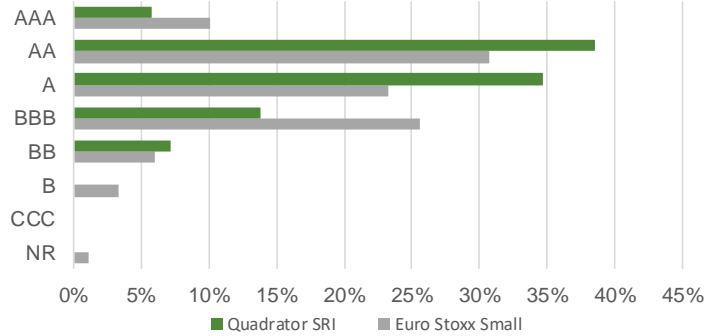
### ► Analyse d'impact selon les ODD

Notre méthode propriétaire Montpensier Impact Assessment nous permet d'analyser l'impact sur l'Environnement et la Société de nos valeurs conformément aux 17 ODD de l'ONU. Ainsi, ce mois-ci, nous constatons que le portefeuille a un impact particulièrement positif sur les ODD 9, 12 et 3.

### ► Performance Environnementale

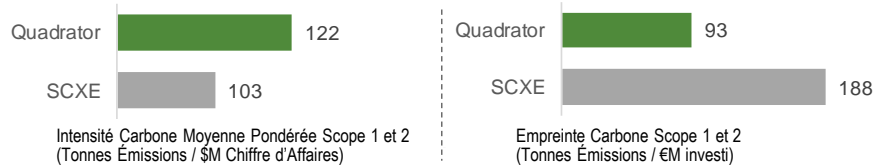
Les émissions du portefeuille par rapport à son indice sont inférieures en empreinte carbone mais supérieures en intensité.

## RÉPARTITION PAR NOTATION ESG



Source Montpensier Finance / MSCI / Stoxx

## PERFORMANCE ENVIRONNEMENTALE

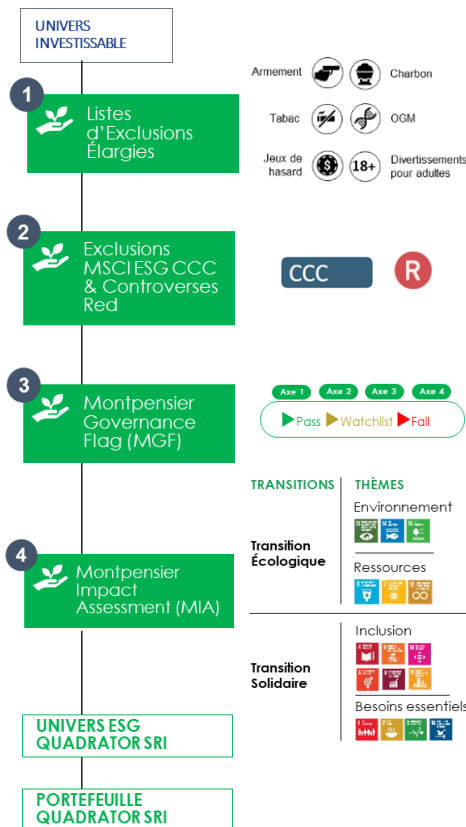


Couverture de 99.07% pour Quadrator SRI et de 98.90% pour l'Euro Stoxx Small

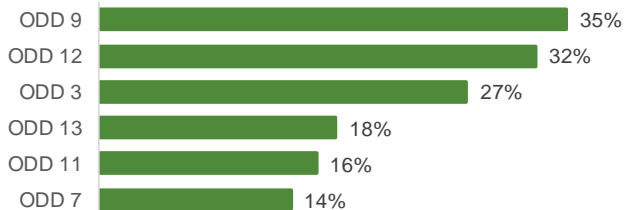
A la date du rapport, 36 sociétés, soit 72.00% des valeurs du fonds, qui représentent 75.69% du portefeuille investi, publient officiellement des données chiffrées relatives à leurs émissions de gaz à effet de serre Scope 1 et 2. Les données complémentaires font l'objet d'une estimation par MSCI ESG Research.

Source Montpensier Finance / MSCI

Sélectionner des valeurs responsables avec un impact positif sur l'environnement et la société



## ANALYSE D'IMPACT SELON LES ODD



Répartition de l'implication des entreprises en portefeuille dans les Objectifs de Développement Durable définis par l'ONU. Une Entreprise peut être impliquée dans plusieurs ODD.

### TRANSITIONS THÈMES ODD

Transition Écologique	Thèmes ODD
Environnement	ODD 13 Mesures relatives à la lutte contre les changements climatiques
Ressources	ODD 14 Vie aquatique
	ODD 15 Vie terrestre
	ODD 6 Eau propre et assainissement
	ODD 7 Énergie propre et d'un coût abordable
	ODD 12 Consommation et production durables

### Transition Solidaire

Transition Solidaire	Thèmes ODD
Inclusion	ODD 4 Éducation de qualité
	ODD 5 Égalité entre les sexes
	ODD 8 Travail décent et croissance économique
	ODD 9 Industrie, innovation et infrastructure
	ODD 10 Inégalités réduites
	ODD 11 Villes et communautés durables
Besoins essentiels	ODD 1 Pas de pauvreté
	ODD 2 Faim « zéro »
	ODD 3 Bonne santé et bien-être
	ODD 16 Paix, justice et institutions efficaces

Source Montpensier Finance

## Glossaire

Un glossaire est disponible dans le Rapport d'Impact.



Montpensier Finance est signataire des PRI (Principles for Responsible Investment)